

# DIE AUFERSTEHUNG DES RUNENKAISERS

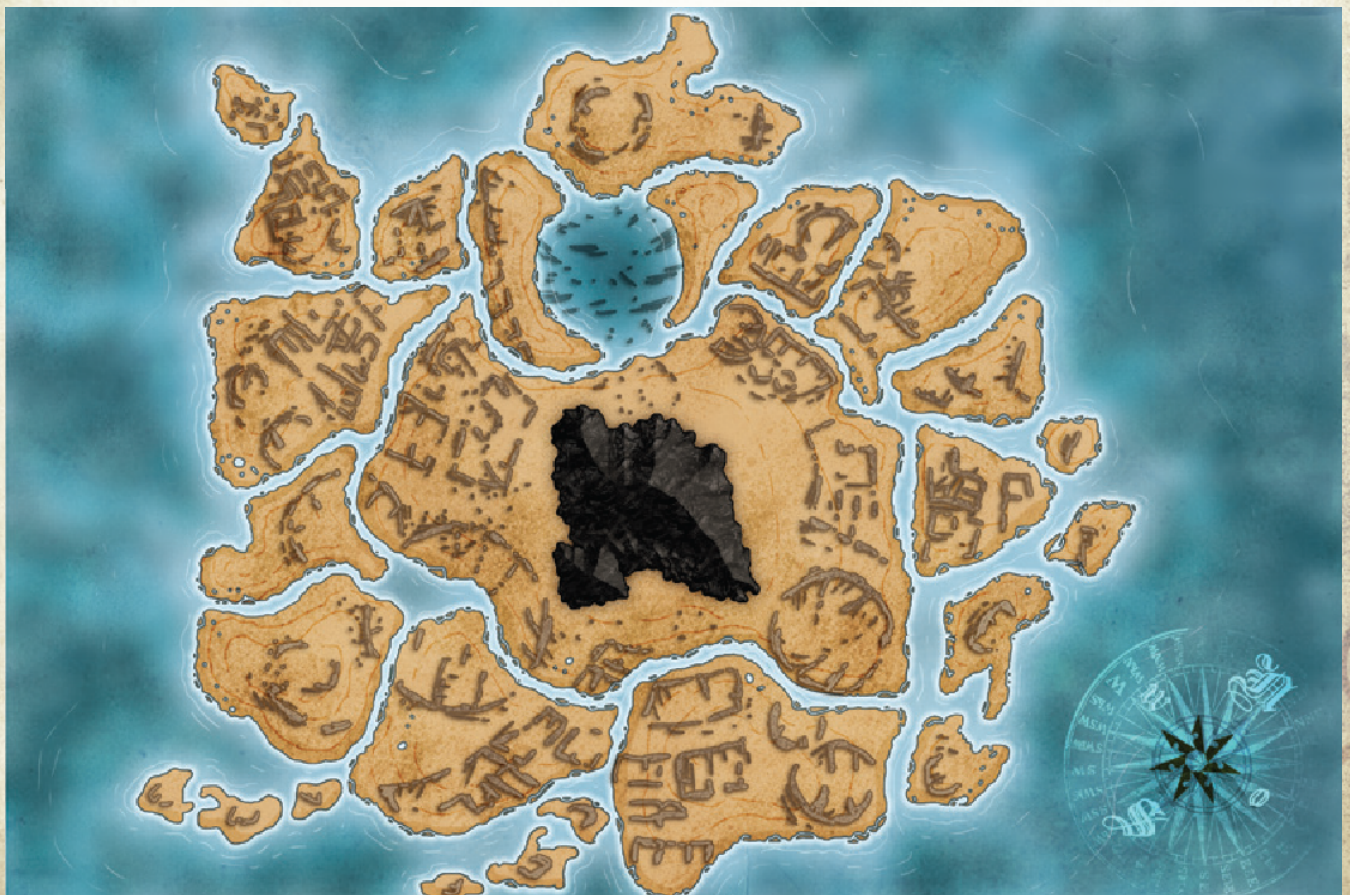
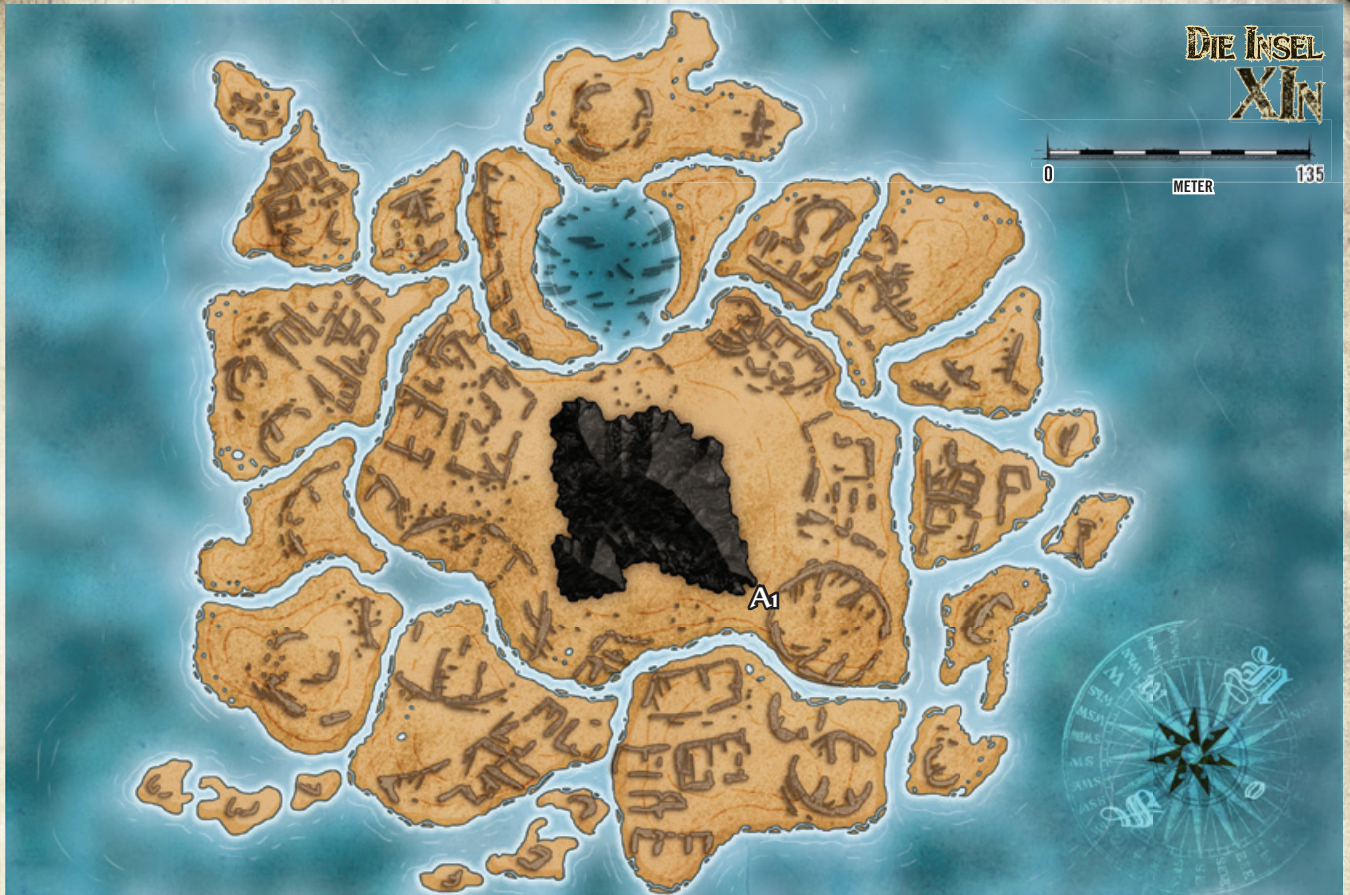




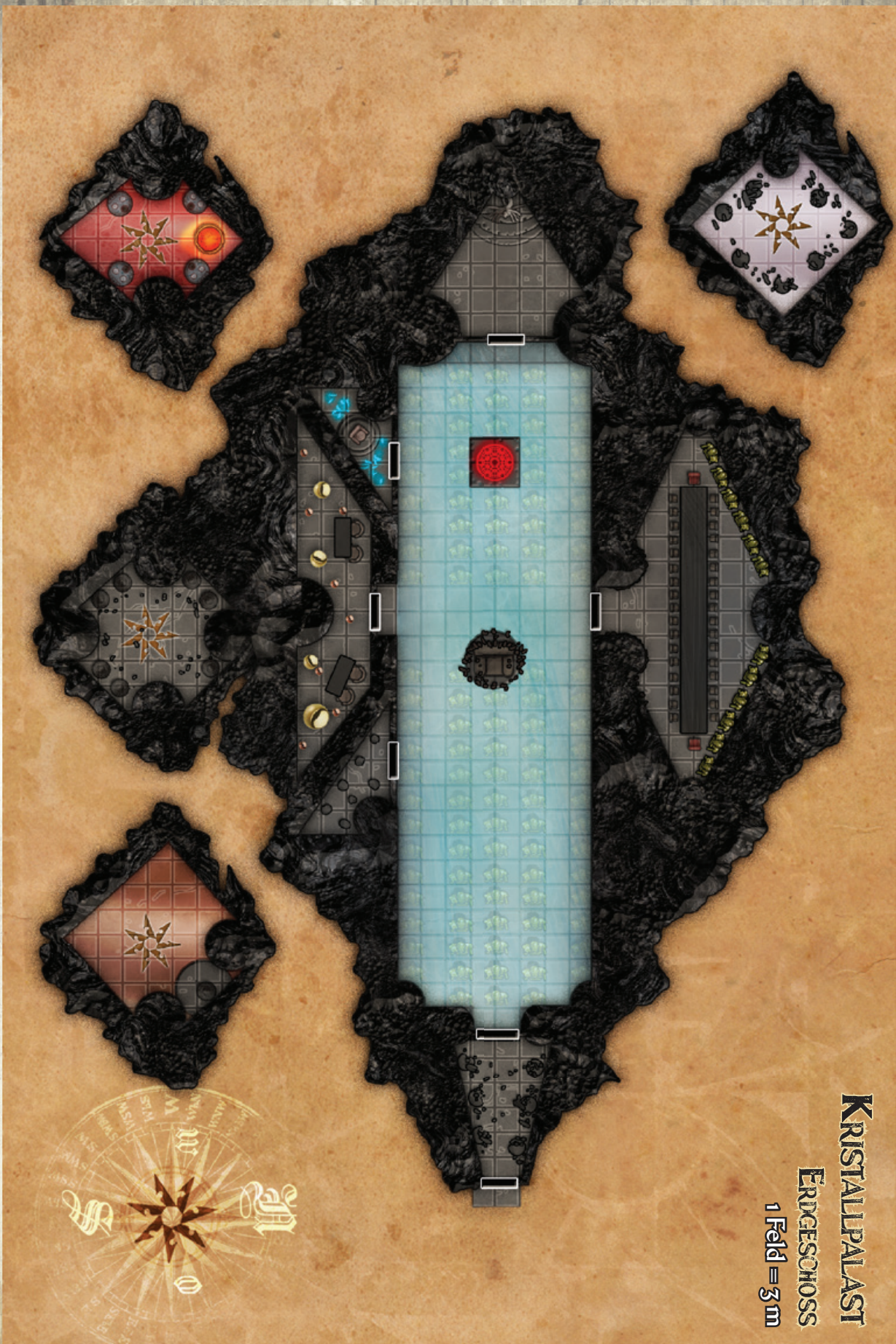
# DIE AUFERSTEHUNG DES RUNENKAISERS

DIE INSEL  
XIN

0 135  
METER



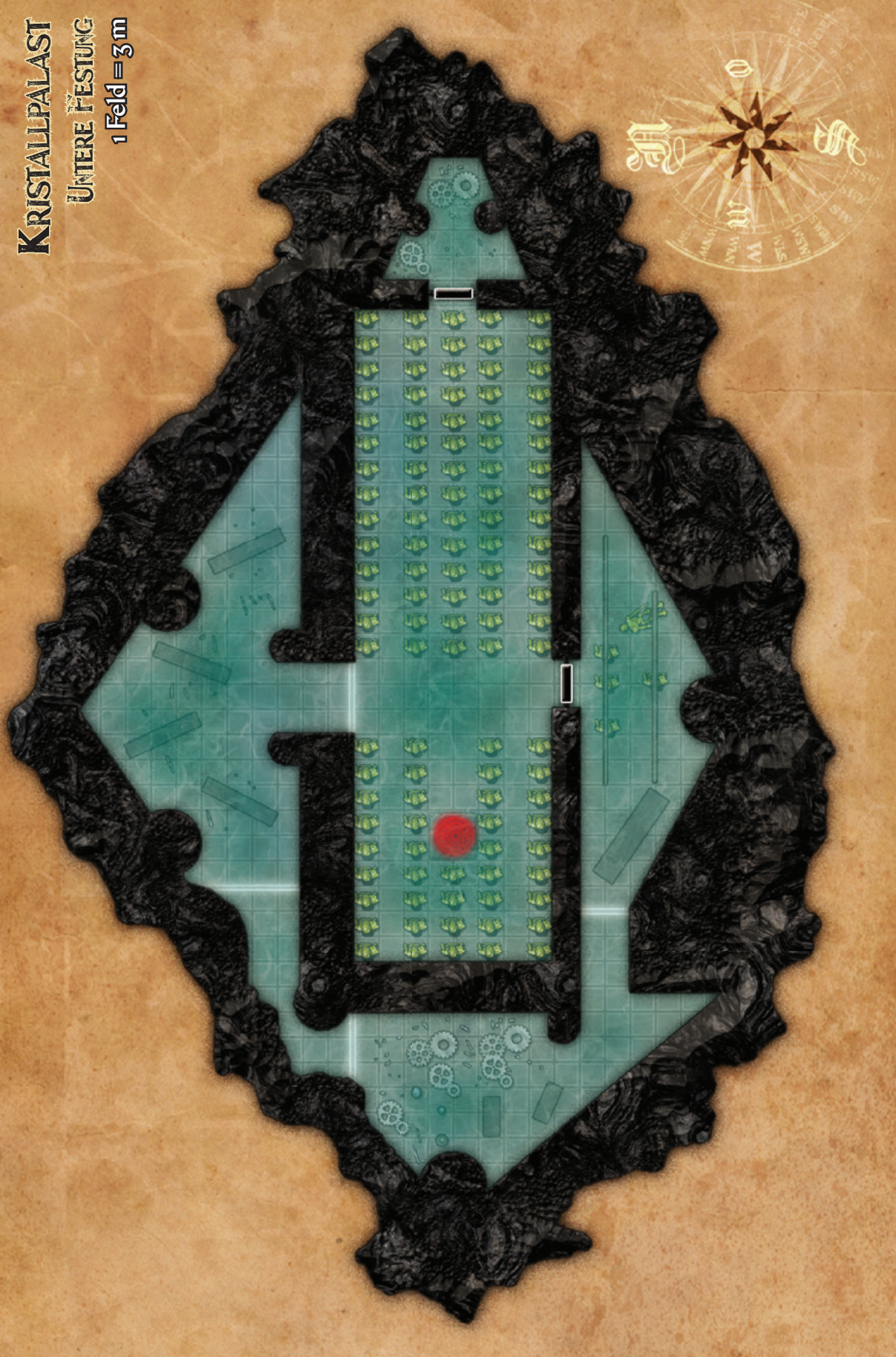




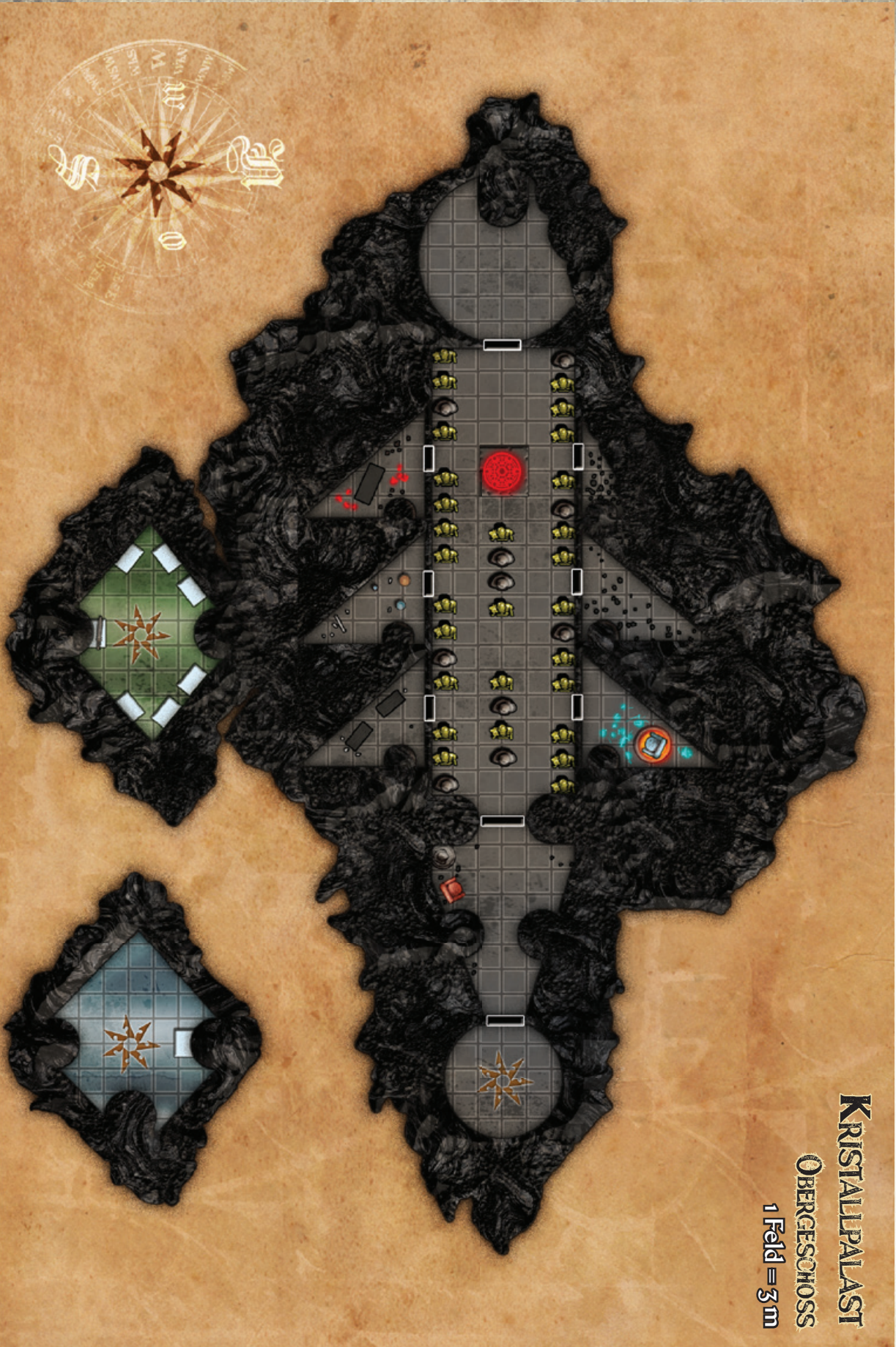
**KRISTALLPALAST**  
**ERDGESCHOSS**  
1 Feld = 3 m



**KRISTALLPALAST**  
**UNTERE FESTUNG**  
1 Feld = 3 m







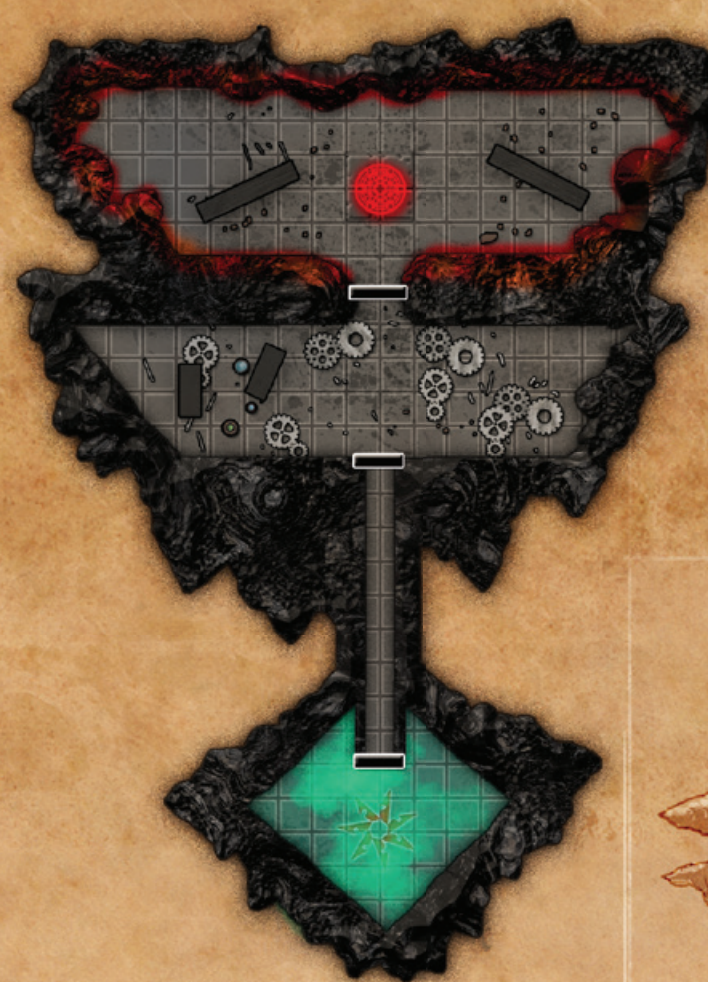
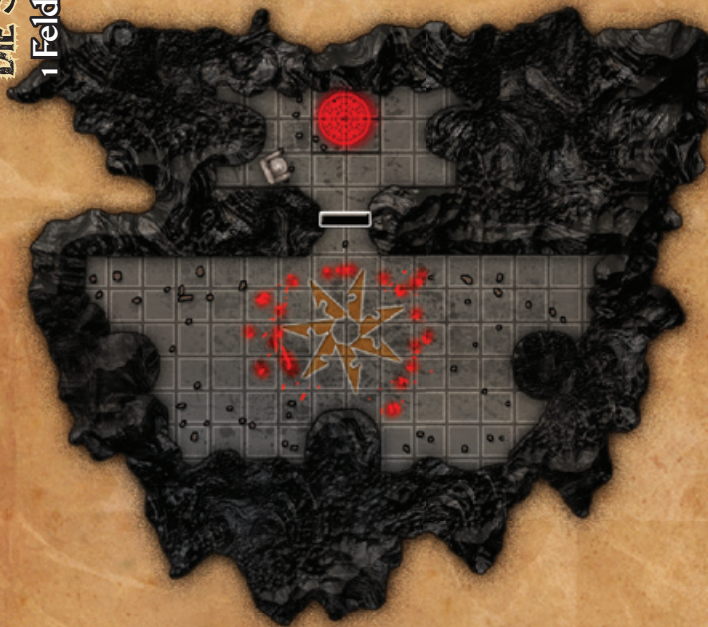
**KRISTALLPALAST**  
**OBERSCHLOSS**  
1 Feld = 3 m



# KRISTALLPALAST

## DIE SPITZE

1 Feld = 3 m





## DIE FÜNFTE HIMMELSRICHTUNG

Diese gewaltige steinerne Wetterfahne steht mitten auf den Docks. Die Windsäcke überragen alle umliegenden Gebäude und ermöglichen so jedem in der Bucht der Ausgestoßenen, die Windrichtung, -geschwindigkeit und -stärke zu bestimmen. Der Steinmast ist mit komplexen Bildern von Luftelementaren geschmückt, welche gegen Wolkendrachen kämpfen.

**Monument-Bonus:** Beobachte die Muster auf dem Mast und die Windsäcke für 5 Minuten, dann lege einen Fertigkeitswurf für Überlebenskunst gegen SG 15 ab. Bei Erfolg erhältst du einen Moralbonus von +2 auf Fertigkeitswürfe für Überlebenskunst für 24 Stunden.

Solange der Bonus anhält, kannst du auf einer Seereise nicht seekrank werden.



WERFTWEG



## DIE SCHLACHT VON CHARDA

Diese große Statue stellt die erste und berühmteste der Seeschlachten dar, welche in den Anfangstagen der Stadt zwischen der Marine von Magnimar und den Piraten aus Rätselhafen ausgetragen wurde. Dabei war nicht nur die Größe der angreifenden Flotte beachtlich, sondern auch der Umstand, dass die Piraten fünf gefangene und bezauberte Monster aus den Fins-terlanden

einsetzen – vier-armige Bestien, welche als Chardas bekannt sind. Das Monument übertreibt bei

der Größe der Chardas und präsentiert sie als 9 m große Titanen.

**Monument-Bonus:** Übe mit deinen Waffen 10 Minuten lang vor der Schlacht von Charda und lege einen Fertigkeitswurf für Einschüchtern gegen SG 20 ab um einen Moralbonus von +1 auf alle Angriffswürfe mit Nahkampfaffen für 24 Stunden zu erhalten. Dieser Bonus steigt um +1 für jeweils 10 Punkte, um die du den SG übertriffst.



LEUCHTFEUER