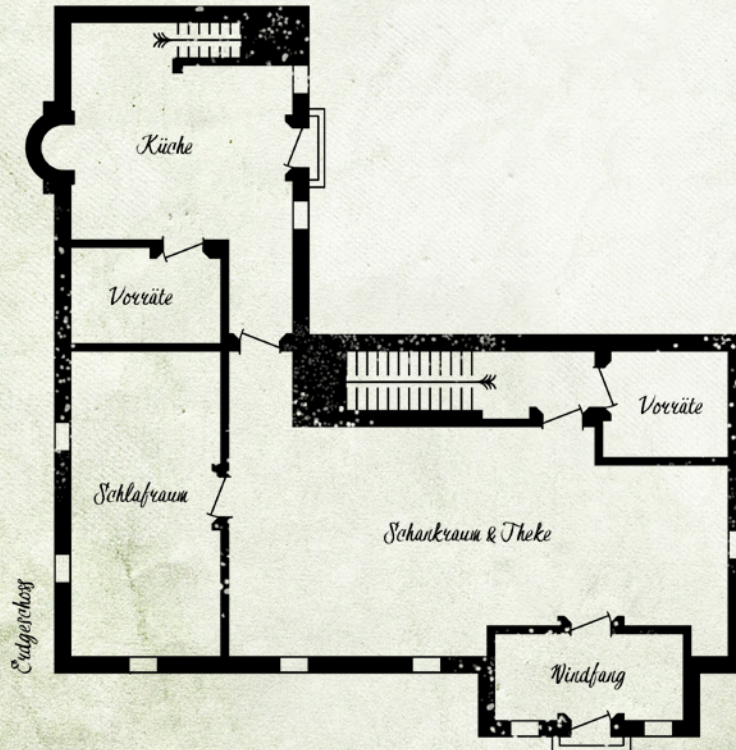


- 1 Wirtshaus:  
 a Schankbereich  
 b Privattrakt  
 2 Stallungen  
 3 Scheune



10 Meter  
 Die 'Straußenfeder'

### ZUR STRAUSSFELDER

Innerhalb der hohen Mauern drängen sich im Wesentlichen drei Gebäude um den Innenhof:

- Ein zweistöckiges L-förmiges **Wirtshaus**. Das Erdgeschoss ist aus Bruchsteinen errichtet, das Obergeschoss in Fachwerkbauweise.
- Eine große **Scheune** aus Holz (zur Ankunftszeit der Jäger verriegelt).
- **Stallungen**, ebenfalls aus Holz errichtet (12 Boxen für Pferde, 4 Plätze für Kutschen).

Die umlaufende Bruchsteinmauer weist an einer Stelle eine breite Öffnung auf, die durch ein schmiedeeisernes Gatter verriegelt werden kann. Zur Ankunftszeit der Jäger steht das Gatter offen. Eine Gatterseite bewegt sich quietschend im Wind.

Sobald die Jäger den Hof betreten, können sie sich etwas umschaun (wenn sie nicht direkt ins Wirtshaus flitzen).