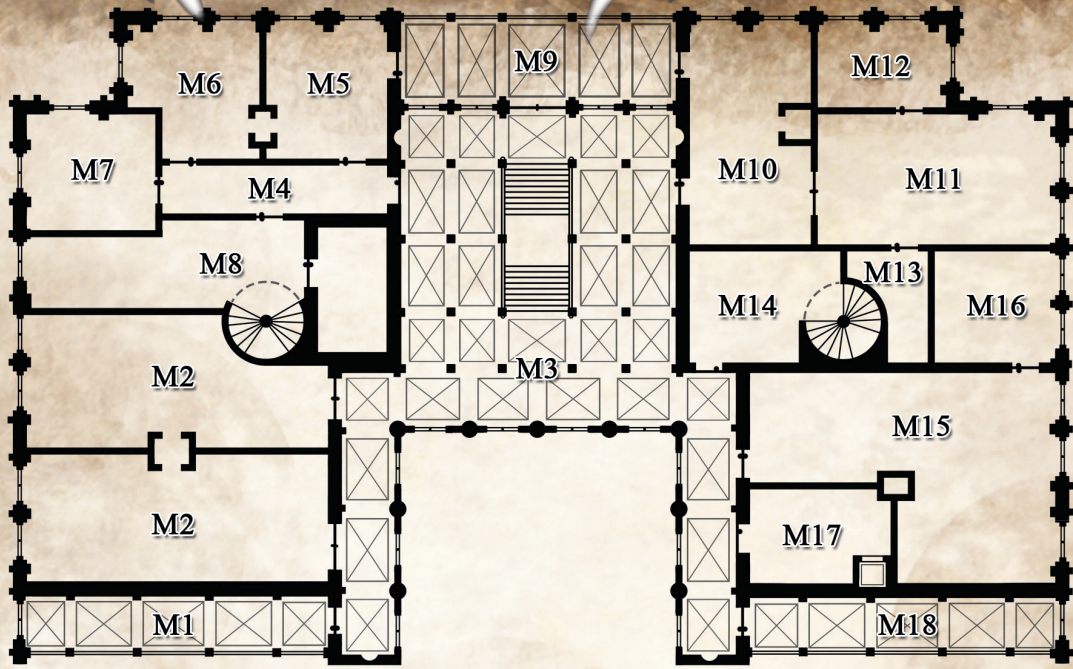
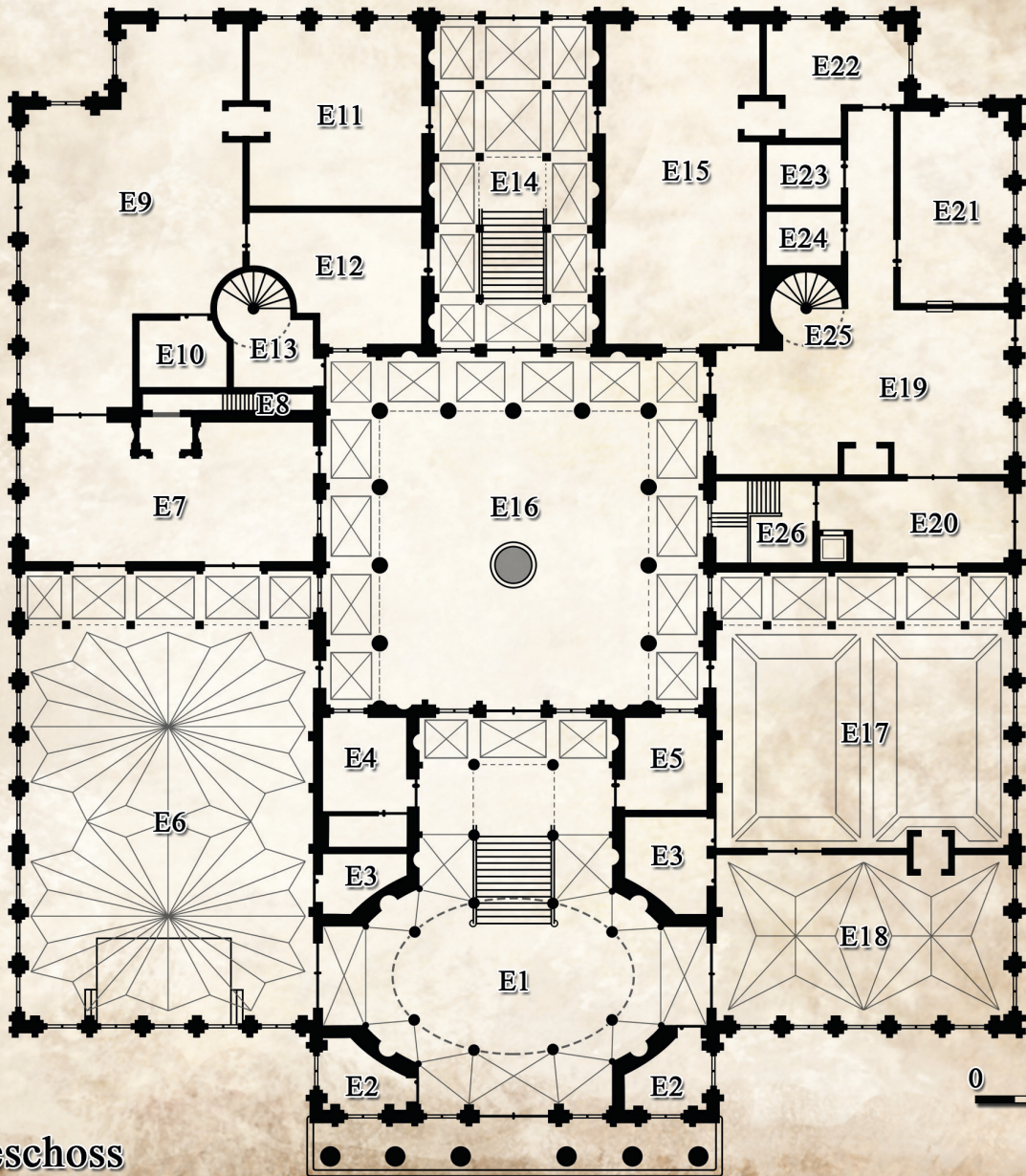


DIE GUNST DES FUCHSES KARTEN





Mezzanin

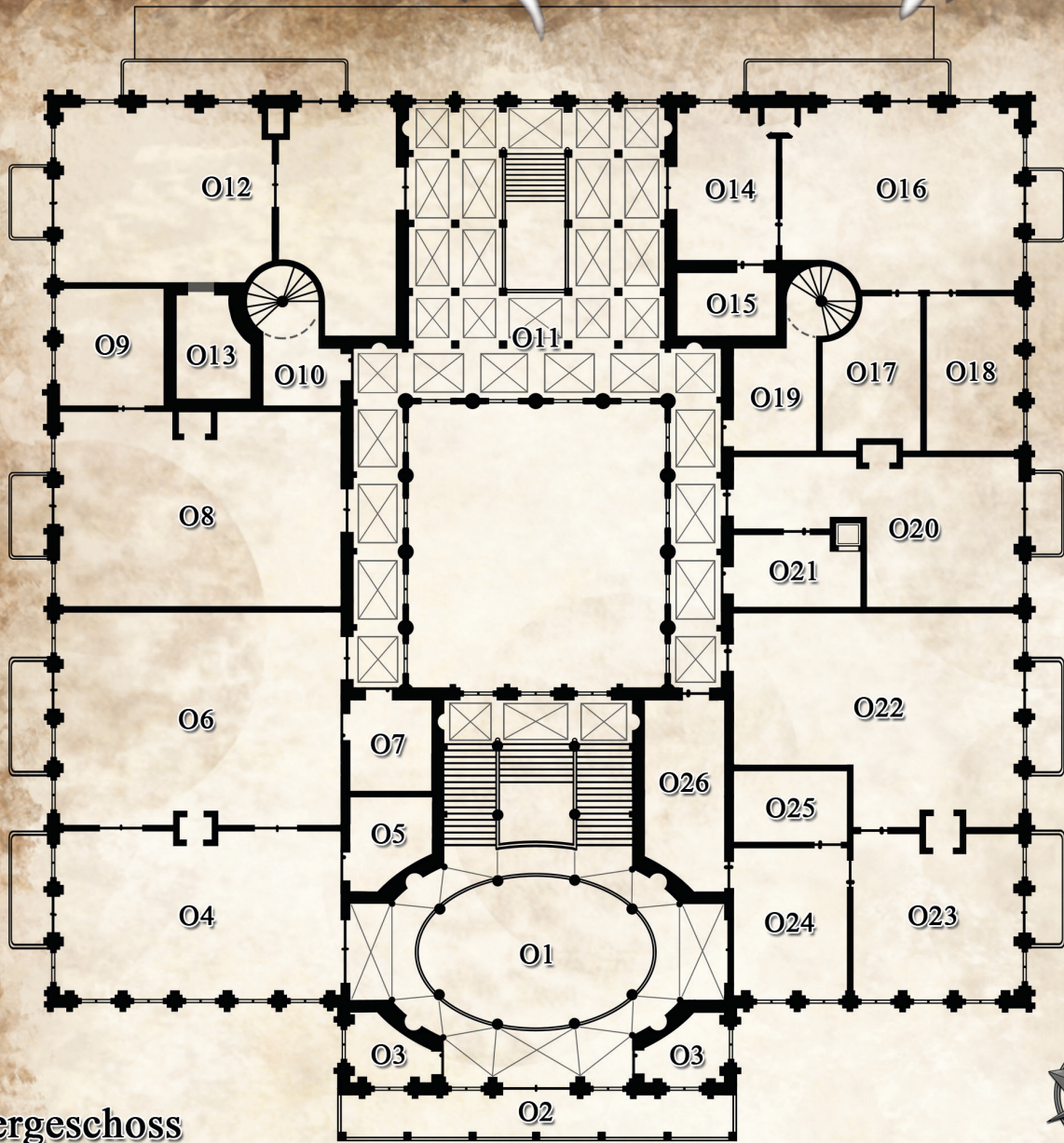


Erdgeschoss

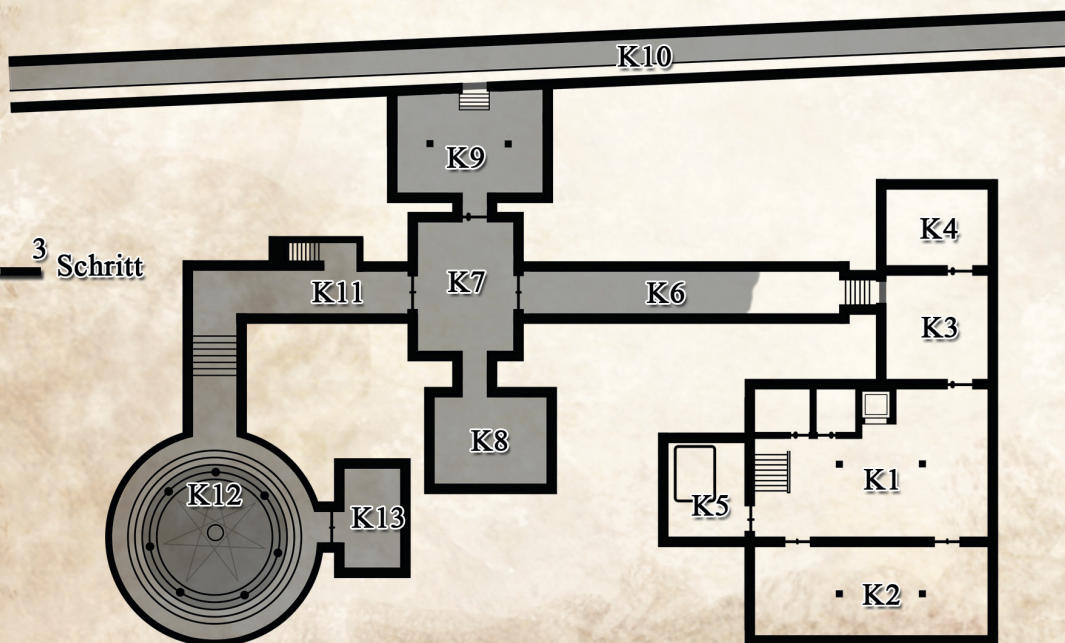


-  Tür
-  Doppel-flügelige Tür
-  Tapetentür
-  Geheimtür

0 3 Schritt



Obergeschoss



- |— TÜR
- |—|— Doppel-flügelige TÜR
- |—|— Tapetentür
- |—|— Geheimtür
- geflutete Bereiche

Kellergewölbe

BELHANKA

Kosmidion (KO)

- KO01 Vielvölkermarkt
- KO02 Boxhalle ‚Vier Fäuste‘
- KO03 Villa Karinar
- KO04 Palazzo Ascania
- KO05 Casa Geraucis

Simiavilla (SI)

- SI01 Kolonialhöfe
- SI02 Eisengärten
- SI03 Emporium
- SI04 Webersiedlung
- SI05 Bausch- und Linnenweberei Ilsurer
- SI06 Arcanomechanische Manufactur
- SI07 Spezereienmarkt
- SI08 Gläsernes Tor und Glaswerkstätten
- SI09 Ballhaus
- SI10 Tulamidisches Bad
- SI11 Fechtschule ‚Rahjas Kavaliers‘

Belhamèr (BH)

- BH01 Palazzo Sphaerico
- BH02 Garnison der Miliz
- BH03 Werft Cabazzo
- BH04 Werkstatt Vardari
- BH05 Odeon
- BH06 Kapitänsschule
- BH07 Logenhaus der Schiffergesellschaft
- BH08 Viktualienmarkt

Belenora (BE)

- BE01 Loggia Gloriosa
- BE02 Bankhaus ya Strozza
- BE03 Turm der Stadtgarde
- BE04 Justizpalast
- BE05 Gewandschneider Savilo ya Rovani
- BE06 Süd-Aventurien-Rat
- BE07 Blütenbörse
- BE08 Parfümerie ya Baltari
- BE09 Parfümerie Folbermann
- BE10 Auktionshaus Commarion
- BE11 Parfümerie Sybelstern
- BE12 Parfümerie ya Aranori
- BE13 Akademie der Geistreisen
- BE14 Damenschneiderin Ninara von Vinsalt
- BE15 Hauptkontor Terdilion
- BE16 Parfümerie ya Taranelli
- BE17 Parfümerie ya Duridanya
- BE18 Haraldsons zauberhafte Zuckerwaren
- BE19 Gewandhandel Orlan Hunggardner
- BE20 Schuhmacher Nasul Ricorsi und Nachfahren

Penumbra (PN)

- PN01 Lyceum Brigonia, Kurtisanenschule
- PN02 Lyceum Tulipan, Kurtisanenschule
- PN03 Nachtmarkt
- PN04 Rondelle
- PN05 Lyceum Marmaron, Kurtisanenschule
- PN06 Lyceum Dalekidos, Kurtisanenschule
- PN07 Lyceum Azizel, Kurtisanenschule
- PN08 Basileo Calafatis

Paradisela (PA)

- PA01 Palazzo Thaliana
- PA02 Bugenhogsche Bäder
- PA03 Rosengärten

Jardinata (JA)

- JA01 Komische Oper
- JA02 Menagerie
- JA03 Palast der Republik
- JA04 Kuriositätenschau





- Diverse Orte um die Hauptinseln (DIV)**
- DIV01 Casino
 - DIV02 Castello Crassacis
 - DIV03 Poststation
 - DIV04 Schokoladenmanufaktur Brago
 - DIV05 Hexe Targuna
 - G01 Taverne ‚Die Schwarze Galeere‘
 - G02 Taverne ‚Tokum & Trivina‘
 - G03 Parins Taverne
 - G04 Hotel ‚Imperial‘
 - G05 Taverne ‚Kristallpalast‘
 - G06 Taverne ‚Der Limbus‘
 - T01 Haus der zwei Wasser (Efferdtempel)
 - T02 Refugium des Reisenden (Avestempel)
 - T03 Haus des Irrgartens (Nandustempel)
 - T04 Blütentempel der Tsa
 - T05 Wandelsterntempel
 - T06 Obstgarten der Peraine
 - T07 Haus der vier Ozeane (Efferdtempel)
 - T08 Sta. Xaviera-Kapelle
 - T09 Palast Rahjas auf Deren
 - T10 Kloster Sancta Lamea

A01 Palazzo ya Duridanya



200 SCHRITT

MATHIAS
ROTHENAICHER

MEER DER SIEBEN WINDE

BELHANKA

Kosmidion (KO)

- KO01 Vielvölkermarkt
- KO02 Boxhalle ‚Vier Fäuste‘
- KO03 Villa Karinor
- KO04 Palazzo Ascania
- KO05 Casa Geraucis

Simiavilla (SI)

- SI01 Kolonialhöfe
- SI02 Eisengärten
- SI03 Emporium
- SI04 Webersiedlung
- SI05 Bausch- und Linnenweberei Ilsturer
- SI06 Arcanomechanische Manufactur
- SI07 Spezereienmarkt
- SI08 Gläsernes Tor und Glaswerkstätten
- SI09 Ballhaus
- SI10 Tulamidisches Bad
- SI11 Fechtsschule ‚Rahjas Kavaliere‘

Belhamèr (BH)

- BH01 Palazzo Sphaerico
- BH02 Garnison der Miliz
- BH03 Werft Cabazzo
- BH04 Werkstatt Vardari
- BH05 Odeon
- BH06 Kapitänsschule
- BH07 Logenhaus der Schiffergesellschaft
- BH08 Viktualienmarkt

Belnora (BE)

- BE01 Loggia Gloriosa
- BE02 Bankhaus ya Strozza
- BE03 Turm der Stadtgarde
- BE04 Justizpalast
- BE05 Gewandschneider Savilo ya Rovani
- BE06 Süd-Aventurien-Rat
- BE07 Blütenbörse
- BE08 Parfümerie ya Baltari
- BE09 Parfümerie Folbermann
- BE10 Auktionshaus Commarion
- BE11 Parfümerie Sybelstern
- BE12 Parfümerie ya Aranori
- BE13 Akademie der Geistesreisen
- BE14 Damenschneiderin Ninara von Vinsalt
- BE15 Hauptkontor Terdilion
- BE16 Parfümerie ya Taranelli
- BE17 Parfümerie ya Duridanya
- BE18 Haraldsons zauberhafte Zuckerwaren
- BE19 Gewandhandel Orlan Hunggardner
- BE20 Schuhmacher Nasul Ricorsi und Nachfahren

Penumbra (PN)

- PN01 Lyceum Brigonia, Kurtisanenschule
- PN02 Lyceum Tulipan, Kurtisanenschule
- PN03 Nachtmarkt
- PN04 Rondelle
- PN05 Lyceum Marmaron, Kurtisanenschule
- PN06 Lyceum Dalekidos, Kurtisanenschule
- PN07 Lyceum Azizel, Kurtisanenschule
- PN08 Basileo Calafatis

Paradisela (PA)

- PA01 Palazzo Thaliana
- PA02 Bugenhogsche Bäder
- PA03 Rosengärten

Jardinata (JA)

- JA01 Komische Oper
- JA02 Menagerie
- JA03 Palast der Republik
- JA04 Kuriositätenschau

Diverse Orte um die Hauptinseln (DIV)

- DIV01 Casino
- DIV02 Castello Crassacis
- DIV03 Poststation
- DIV04 Schokoladenmanufaktur Brago
- DIV05 Hexe Targuna
- G01 Taverne ‚Die Schwarze Galeere‘
- G02 Taverne ‚Tokum & Trivina‘
- G03 Parins Taverne
- G04 Hotel ‚Imperial‘
- G05 Taverne ‚Kristallpalast‘
- G06 Taverne ‚Der Limbus‘
- T01 Haus der zwei Wasser (Efferdtempel)
- T02 Refugium des Reisenden (Avestempel)
- T03 Haus des Irrgartens (Nandustempel)
- T04 Blütentempel der Tsa
- T05 Wandelsterntempel
- T06 Obstgarten der Peraine
- T07 Haus der vier Ozeane (Efferdtempel)
- T08 Sta. Xaviera-Kapelle
- T09 Palast Rahjas auf Deren
- T10 Kloster Sancta Lamea
- A01 Palazzo ya Duridanya

